
EL HORNERO

REVISTA DE ORNITOLOGÍA NEOTROPICAL



Establecida en 1917
ISSN 0073-3407

Publicada por Aves Argentinas/Asociación Ornitológica del Plata
Buenos Aires, Argentina

Nota sobre observaciones de nidificación de aves en la provincia de Santa Fe

De la Peña, M. R.
1983

Cita: De la Peña, M. R. (1983) Nota sobre observaciones de nidificación de aves en la provincia de Santa Fe. *Hornero* 012 (02) : 129-131

NOTA SOBRE OBSERVACIONES DE NIDIFICACION DE AVES EN LA PROVINCIA DE SANTA FE

MARTIN R. DE LA PEÑA *

1. *Coccyzus melacoryphus*

El Col-col o Pavita de monte, es observada en la zona de Esperanza, en la primavera y verano, a partir del mes de octubre hasta febrero-marzo. Nidifica principalmente en los meses de noviembre y diciembre.

El nido tiene forma de platito, construído con palitos o tallos gruesos de enredaderas en la base y nervaduras de hojas en el interior. En esta parte algunos nidos tienen también líquenes y musgos.

El diámetro, en 3 nidos observados, es de 11 cm y la profundidad de 2 cm y el alto total, varía de 5 a 8 cm. Generalmente, el nido está oculto por enredaderas y se encuentra a baja altura, desde 1,50 m a 3,50 m.

La mayoría de las posturas es de tres huevos, pero se encuentran cuatro (fig. 1).

El color de los huevos es verde y las medidas de siete de ellos son: 29 x 23; 30 x 23; 26,5 x 22; 31 x 22; 30 x 23,5; 31 x 22,8; 31,5 x 22 mm.

2. *Gnorimopsar chopi*

En el mes de Noviembre de 1976, en la localidad de Los Amores, se encontraron varios nidos del Charrúa, Chopi o Tordo chaqueño, todos construídos en huecos de palmeras.

Descripción de un nido: en una palmera a 2 m del suelo, hueco poco profundo y la boca ancha; base acolchada con trocitos y fibras de hojas de palmeras.

Tenía cuatro huevos de color celeste pálido con rayitas y manchas negras en el polo mayor. Medidas: 22 x 19,5 mm.

3. *Ceryle torquata*

Un nido de Martín Pescador Grande o Matraca fue hallado el día 22 de Noviembre de 1977 en el arroyo Leyes. Construído en la barranca, a 50 cm de la parte superior de la misma. El diámetro del túnel es de 10 cm; largo del mismo: 2,20 m. Desde la mitad hasta la cámara, el túnel desciende. La cámara de postura mide 30 cm de diámetro y 23 cm de alto.

Los dos huevos blancos que tenía, estaban en avanzado estado de incubación y puestos directamente sobre la tierra.

Medidas: 43 x 32, 43 x 33 mm.

SUMMARY: In this paper are described the nests of the followings species, watched in Santa Fe province: *Coccyzus melacoryphus*, *Gnorimopsar chopi* and *Ceryle torquata*.

* Médico Veterinario. Investigador y observador de aves independiente. Dirección postal: Simón de Iriondo 3218. Esperanza, provincia de Santa Fe.

ISSN 0073-3407	EL HORNERO	Buenos Aires	v. XII	n. 2	pág. 129-131	diciembre 1983
-------------------	---------------	-----------------	--------	------	-----------------	-------------------

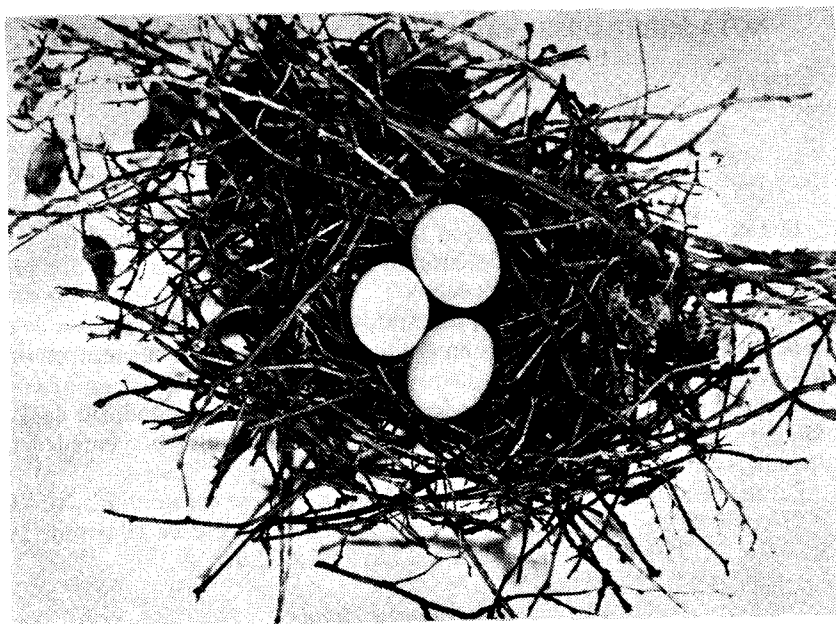


Fig. 1: Nido de *Coccyzus melacoryphus* con tres huevos.

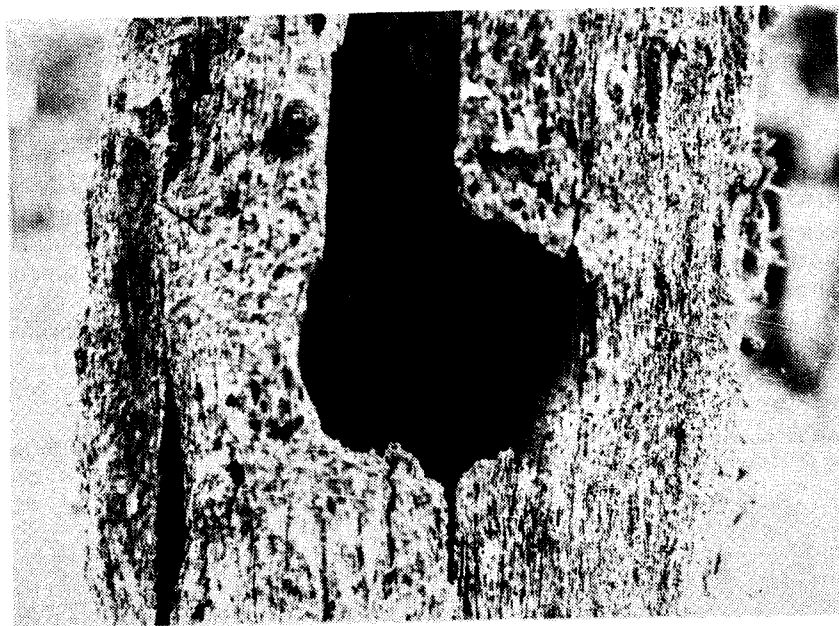


Fig. 2: Huevo en una palmera donde construyó el nido *Gnorimopsar chopi*.

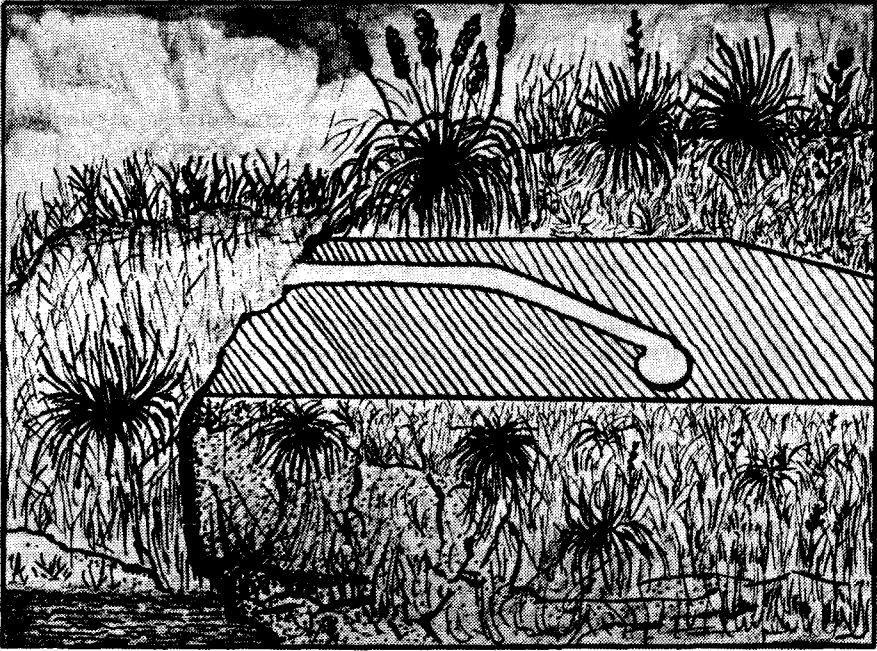


Fig. 3: Dibujo esquemático del nido de Martín Pescador Grande o Matraca (*Ceryle torquata*).