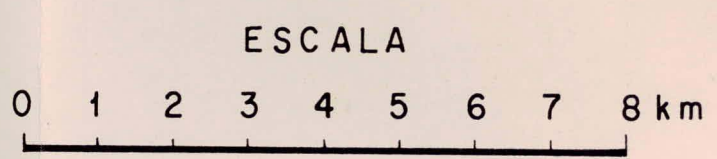

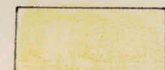




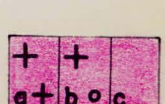


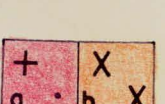

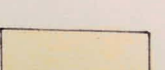


# Geología del Basamento Cristalino de las Sierras de Ancasti y Ambato Provincia de Catamarca 1978



	Limos, loess y arenas	} Depósitos Aluviales	} Holoceno	
	Fanglomerados y limos	} Formación Coneta	} Pleistoceno	} Cuaternario
	Fanglomerados y arenas	} Formación Concepción		
	Conglomerados y areniscas gruesas	} Formación Sanca	} Terciario	} CENOZOICO
	Pegmatitas y diques de composición potásica	} Formación Los Divisaderos	} PRECÁMBRICO O PALEOZOICO INF. ?	
	Migmatitas graníticas			
	Granitos - a) Facies normal b) Facies porfiroidea c) Milonitas	} Formación El Arbolito		
	Pegmatitas calco-sódicas			
	Migmatitas tonalíticas	} Formación La Cébila		
	Tonalitas - granodioritas a) Facies normal b) Facies con aporte			
	Anfibolitas	} Formación La Cébila		
	Esquistos, filitas esquistos cuarzo-			

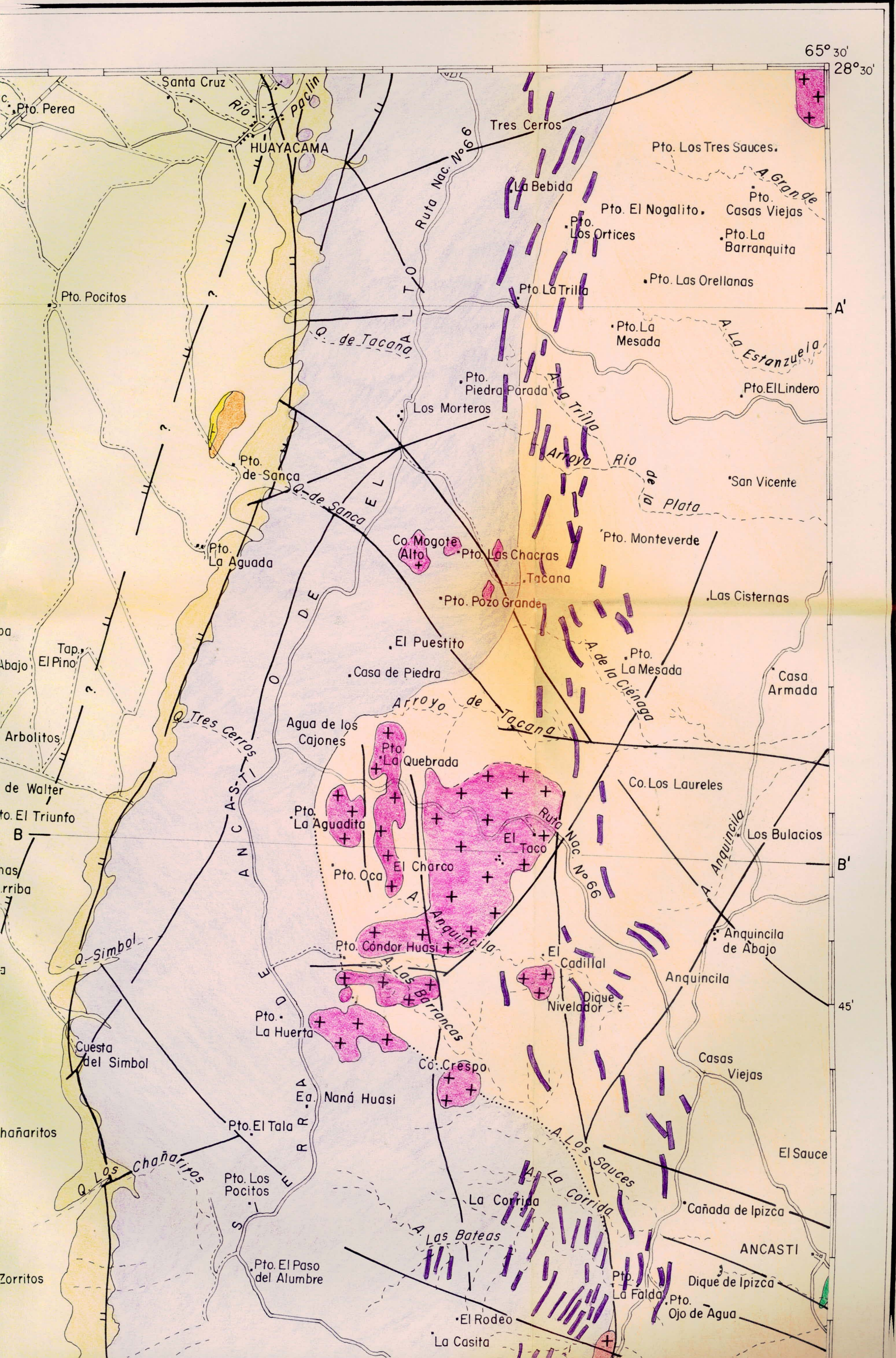


	Fanglomerados y limos	] Formación Coneta	] Pleistoceno	] Cuaternario	] CENOZOICO
	Fanglomerados y arenas				
	Conglomerados y areniscas gruesas	] Formación Sanca	] Terciario	] PRECÁMBRICO O PALEOZOICO INF. ?	
	Pegmatitas y diques de composición potásica				
	Migmatitas graníticas	] Formación Los Divisaderos			
	Granitos - a) Facies normal b) Facies porfiroidea c) Milonitas				
	Pegmatitas calco-sódicas				
	Migmatitas tonalíticas	] Formación El Arbolito			
	Tonalitas - granodioritas a) Facies normal b) Facies con aporte				
	Anfibolitas	] Formación La Cébila			
	Esquistos, filitas esquistos cuarzo-micáceos				
	Contacto observado				
	Contacto gradacional				
	Falla observada a) labio bajo				
	Falla supuesta a) labio bajo				
	Fractura				
	Rumbo e inclinación de la foliación				
	Rumbo e inclinación de los sedimentos				
	Perfiles				

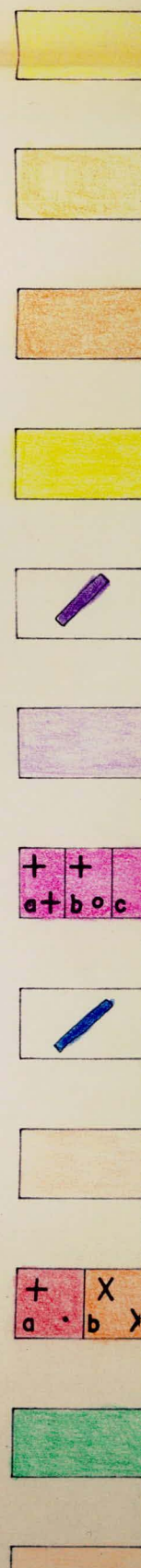
Por Francisco E. Nullo

FOUR BA

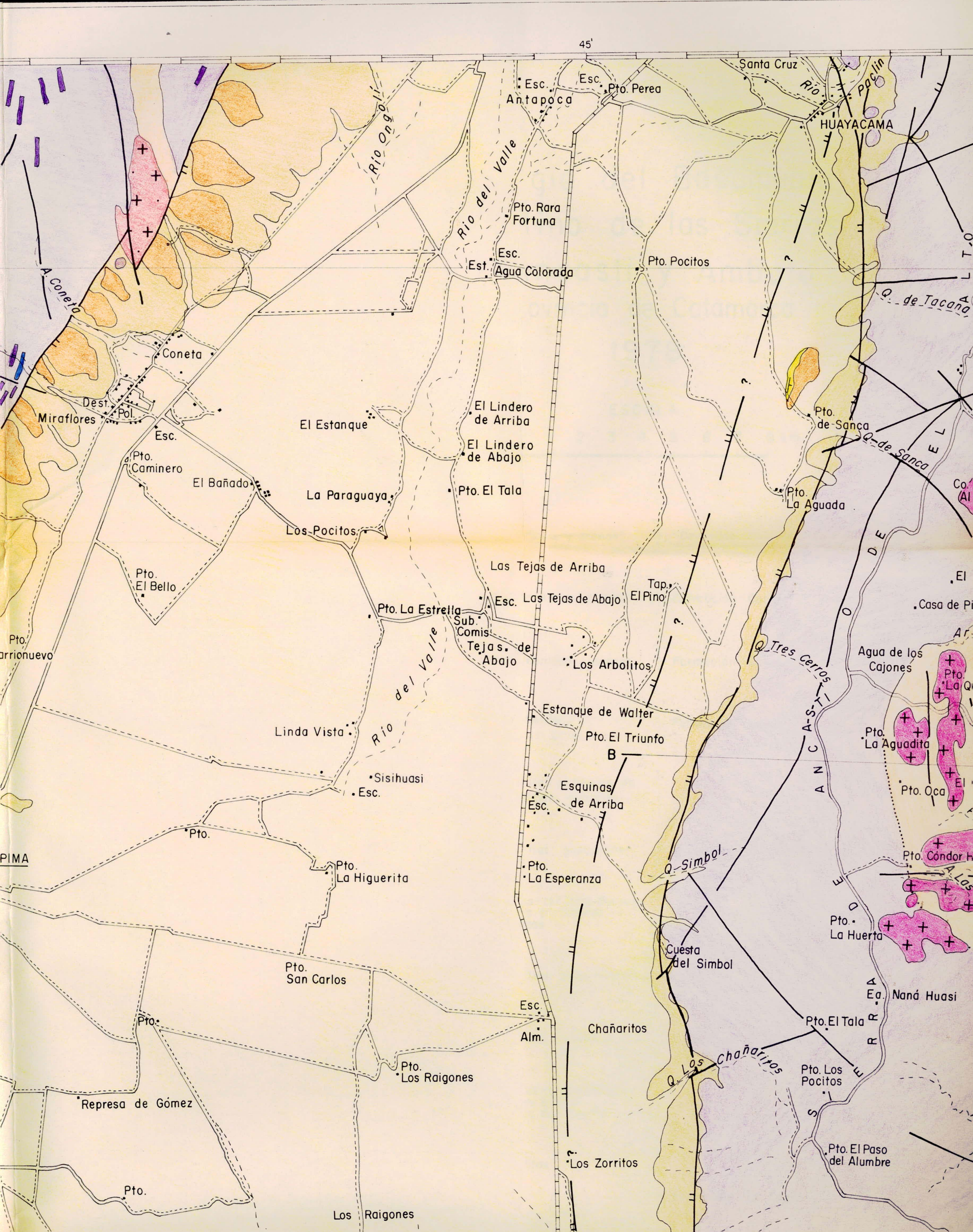
65° 30' 28° 30'



G  
C



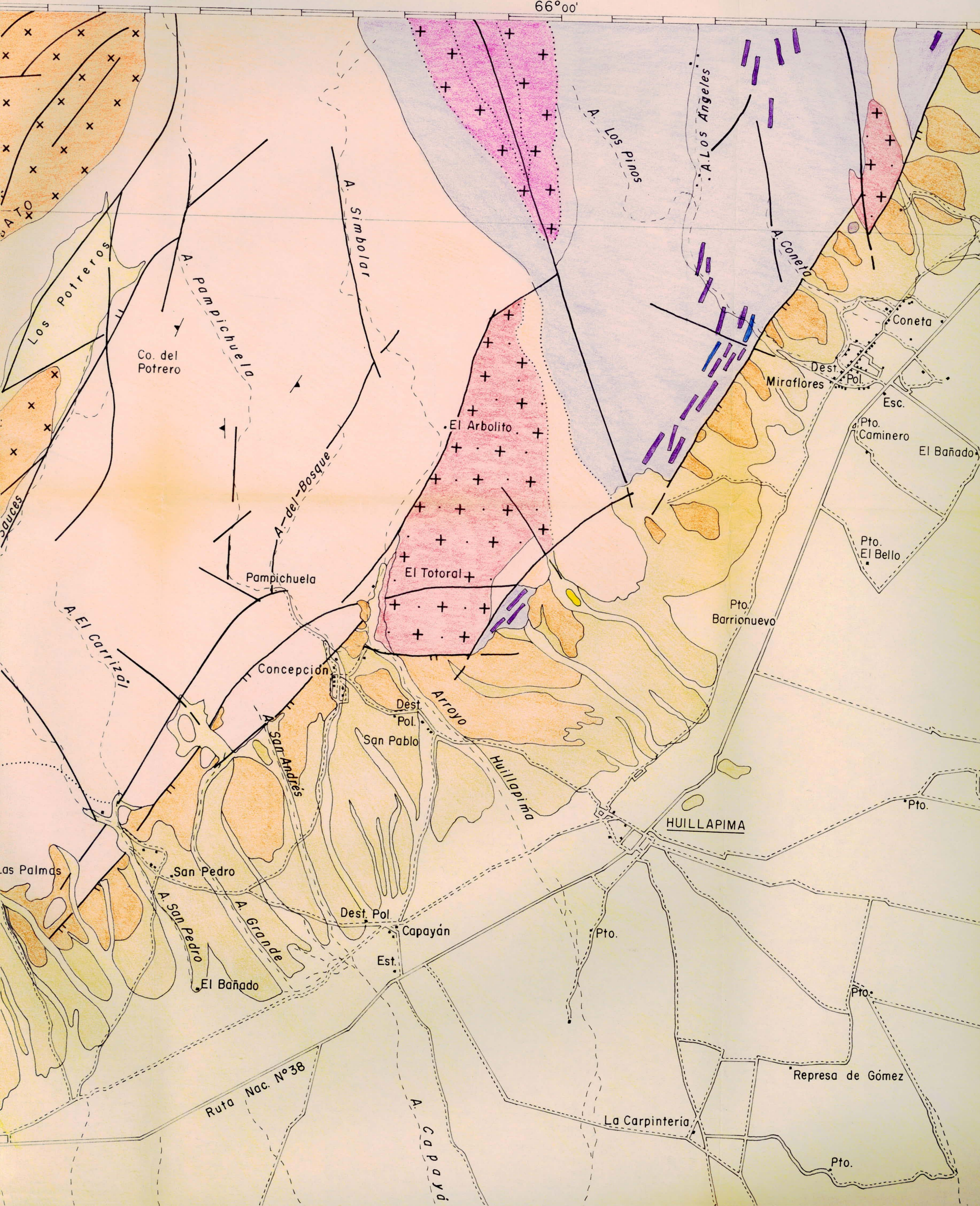






FCEN-BIBLIOTECA

66°00'





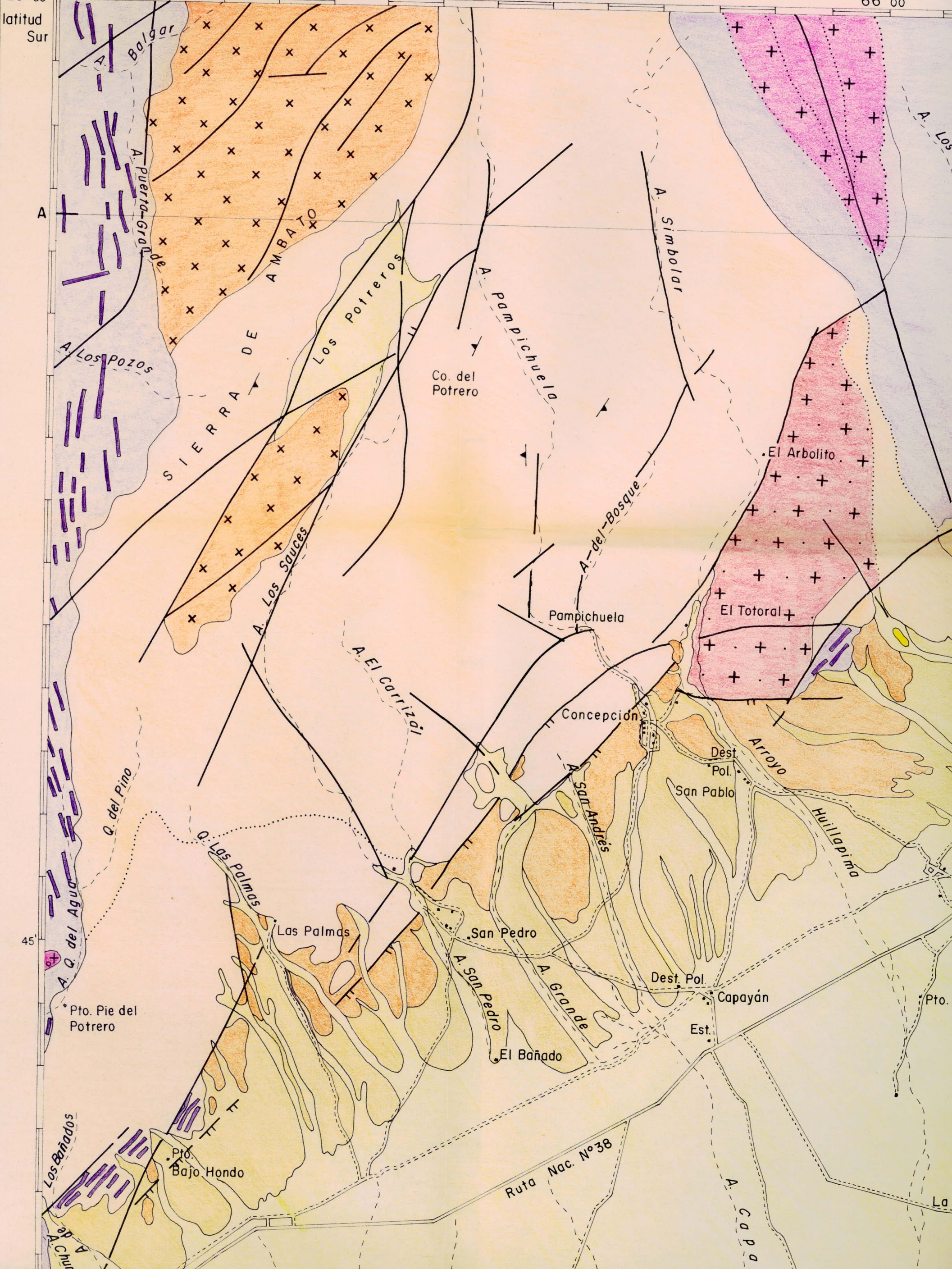
enwich

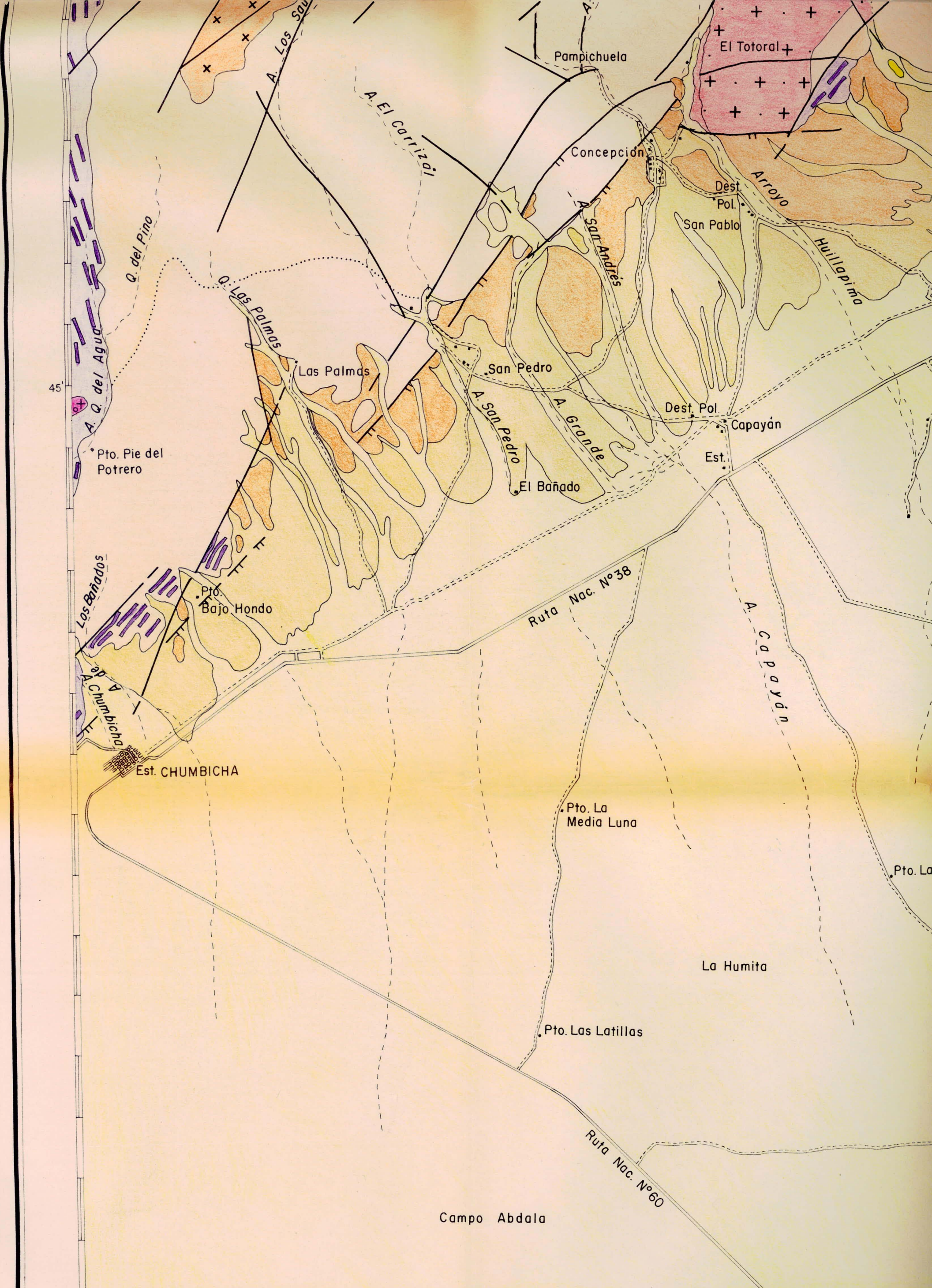
66°00'



66°15'  
28°30'  
latitud Sur

66°00'





29°00' 66°00'  
 66°15' longitud Oeste de Greenwich