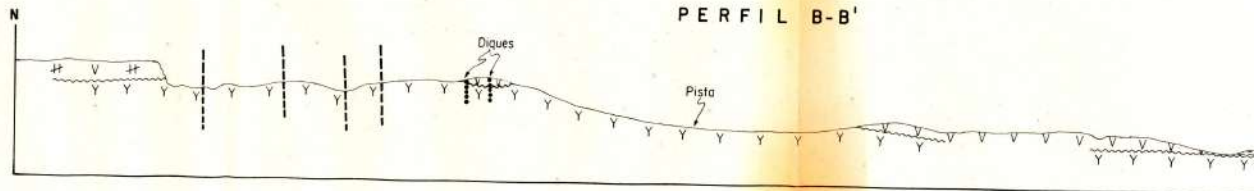
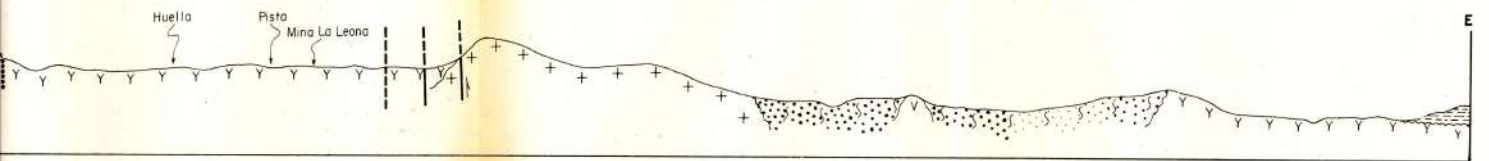


0 300 900 m  
 ESCALA HORIZONTAL  
 APROX.

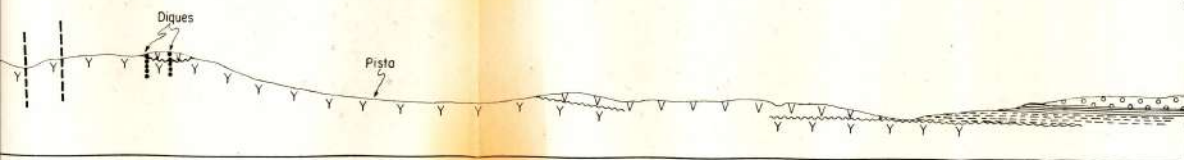


PERFIL A-A'



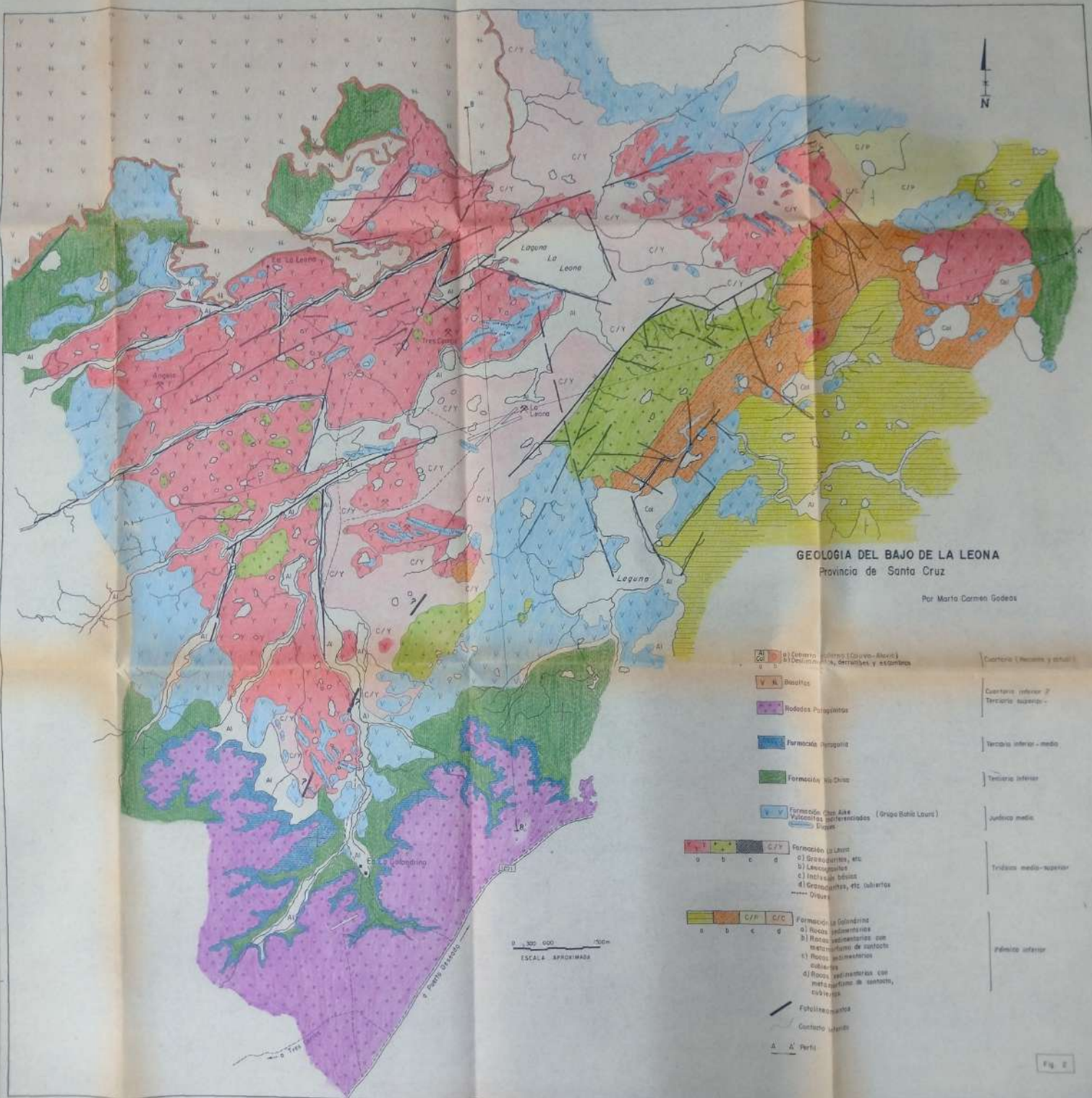
0 300 900m  
 ESCALA HORIZONTAL  
 APROX.

PERFIL B-B'



REFERENCIAS

- V # BASALTOS
- o o RODADOS PATAGONICOS
- ▨ F. PATAGONIA
- ▤ F. RIO CHICO
- V V F. CHON AIKE
- Y + F. LA LEONA  
a - Leucogranitos
- ▤ F. LA GOLDONDRINA  
a - Con metamorfismo de contacto

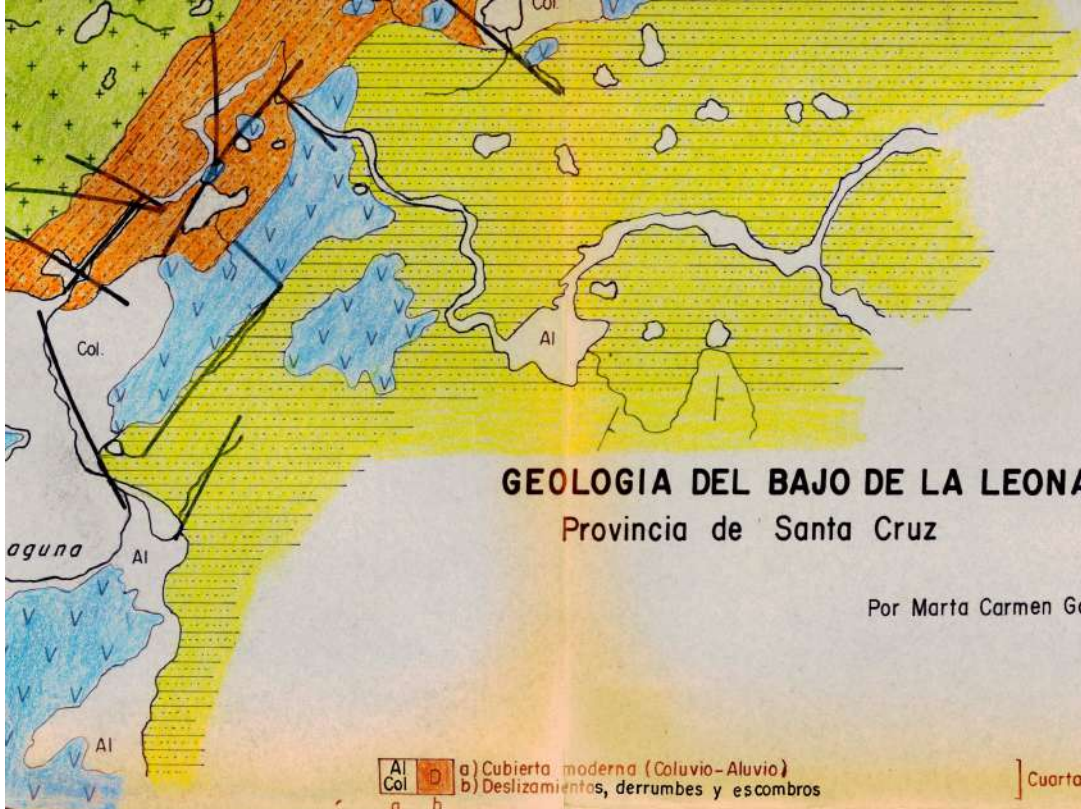


**GEOLOGÍA DEL BAJO DE LA LEONA**  
Provincia de Santa Cruz

Por María Carmen Godeas

- |     |   |  |
|-----|---|--|
| Al  | a) Cuarcita (inferior) (Cuyo-Alejo)                           | Cuarcita (Resaca y actual)             |
| Col | b) Desfilera, Alca, serranías y estribos                      |  |
| V   | N. Basálticos   | Cuarcita inferior / Terciario superior |
|     | Podolitas Paraguitas  |  |
|     | Formación rhyolítica  | Terciario inferior-medio               |
|     | Formación de Oros   | Terciario inferior                     |
| V   | Y Formación Que Aike (Origo Bahía Laura)                      | Jurásico medio                         |
|     | Podolitas inferiores / Oros                                   |  |
|     | Formación (Lava) a) Granodioritas, etc                        | Terciario medio-superior               |
|     | b) Lavas / c) Intrusivos / d) Granodioritas, etc cubiertas    |  |
|     | Oros  |  |
|     | Formación Galandrina a) Rocas sedimentarias                   | Pleistoceno inferior                   |
|     | b) Rocas sedimentarias con metamorfismo de contacto           |  |
|     | c) Rocas sedimentarias cubiertas                              |  |
|     | d) Rocas sedimentarias con metamorfismo de contacto cubiertas |  |
|     | Fuclizamiento   |  |
|     | Contacto lateral  |  |
|     | A A' Perfil   |  |

0 300 600 900  
ESCALA APROXIMADA



## GEOLOGIA DEL BAJO DE LA LEONA

### Provincia de Santa Cruz

Por Marta Carmen Godeas

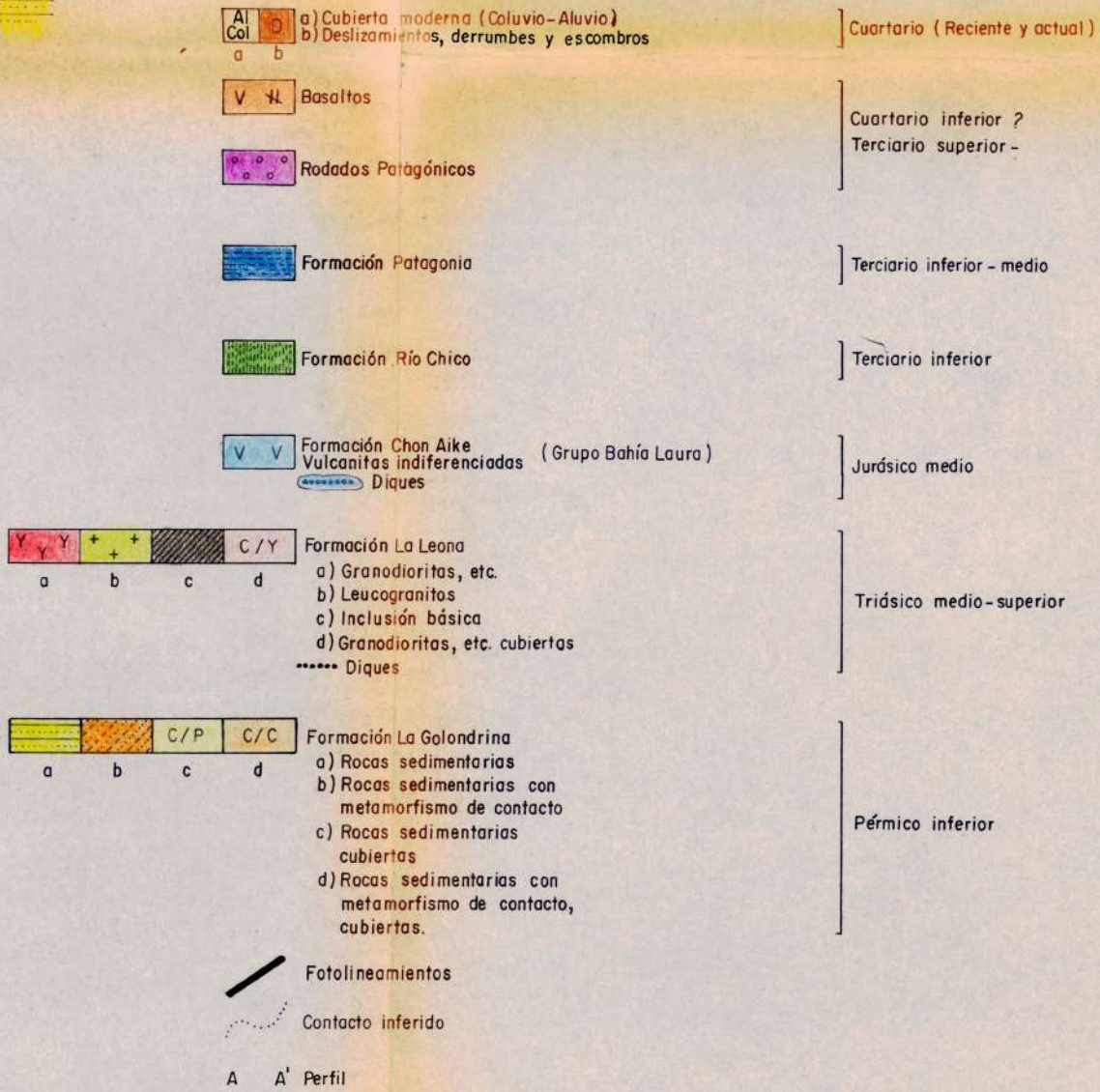


Fig. 2